

Gute Sicht zahlt sich in jedem Gelände aus.

Wir als weltweit tätige Assetmanager wissen, dass man das Gelände kennen muss, um sicher anzukommen. Aberdeen Asset Management freut sich, als Sponsor von acht Schweizer Top-Skischulen tätig zu sein. Weitere Informationen finden Sie auf aberdeen-asset.com/sponsorship



Aberdeen Asset management

Herausgegeben von Aberdeen Asset Managers Switzerland AG, Schweizergasse 14, 8001 Zürich. Genehmigt und beaufsichtigt von der Schweizerischen Finanzmarktaufsicht (FINMA).

swiss helicopter+

Rundflüge · Heliskiing · VIP- & Taxitransfers



Dezember bis April, täglich bei schönem Wetter ab dem Männlichen (2230 m).
December – April, departing from the Männlichen (2230 m) on a daily basis, provided weather conditions permitting.

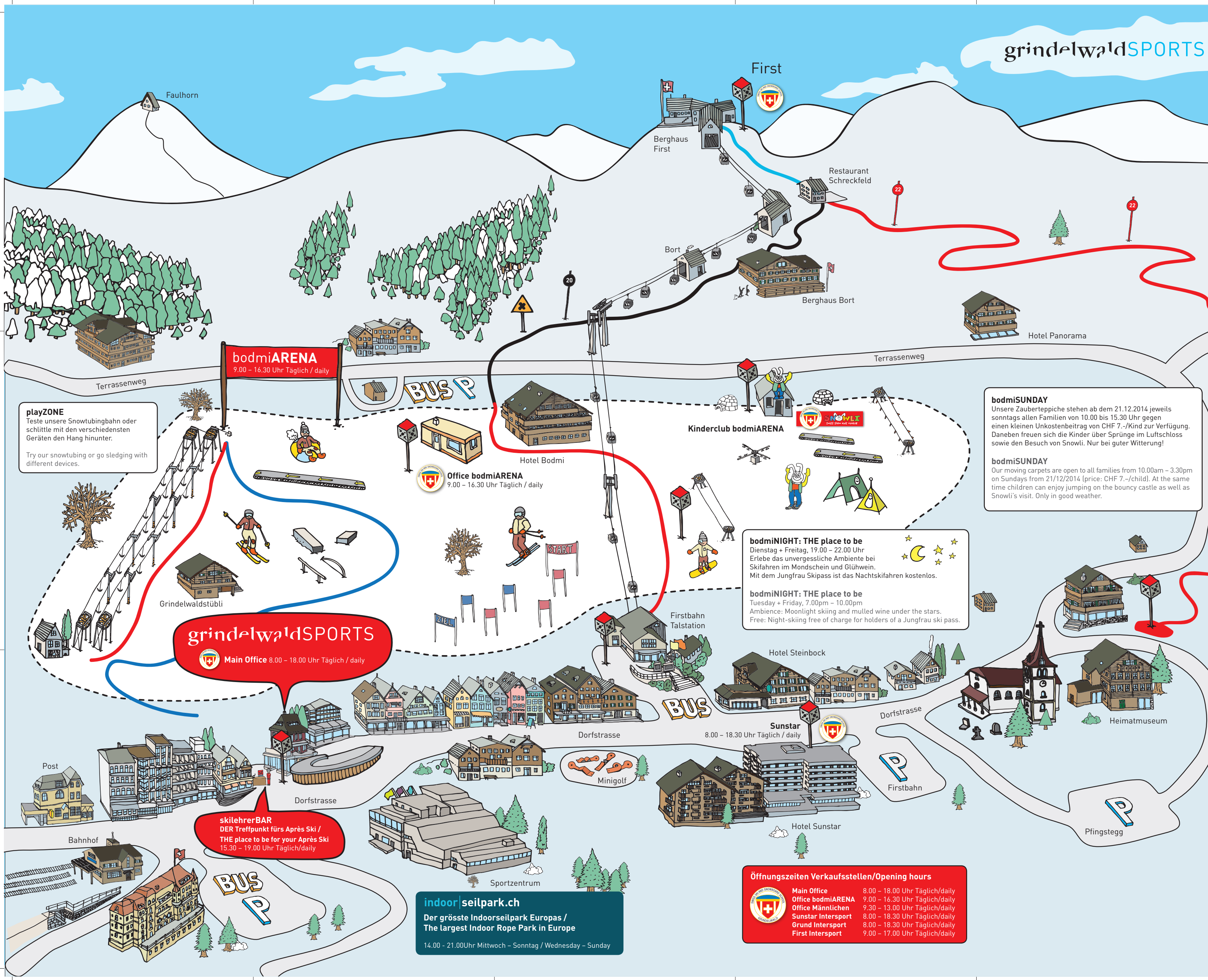
T +41 (0)33 828 90 00
berneroberland@swisshelicopter.ch
swisshelicopter.ch



Héliomalt gibt Kraft für 2



Nimm einen Schluck Heimat!



playZONE
Teste unsere Snowtubingbahn oder schlittle mit den verschiedensten Geräten den Hang hinunter.
Try our snowtubing or go sledging with different devices.

bodmiARENA
9.00 – 16.30 Uhr Täglich / daily

BUS P

Office bodmiARENA
9.00 – 16.30 Uhr Täglich / daily

Kinderclub bodmiARENA

bodmiSUNDAY
Unsere Zauberteppiche stehen ab dem 21.12.2014 jeweils sonntags allen Familien von 10.00 bis 15.30 Uhr gegen einen kleinen Unkostenbeitrag von CHF 7.-/Kind zur Verfügung. Daneben freuen sich die Kinder über Sprünge im Luftschloss sowie den Besuch von Snowli. Nur bei guter Witterung!

bodmiSUNDAY
Our moving carpets are open to all families from 10.00am – 3.30pm on Sundays from 21/12/2014 (price: CHF 7.-/child). At the same time children can enjoy jumping on the bouncy castle as well as Snowli's visit. Only in good weather.

bodmiNIGHT: THE place to be
Dienstag + Freitag, 19.00 – 22.00 Uhr
Erlebe das unvergessliche Ambiente bei Skifahren im Mondschein und Glühwein. Mit dem Jungfrau Skipass ist das Nachtskifahren kostenlos.

bodmiNIGHT: THE place to be
Tuesday + Friday, 7.00pm – 10.00pm
Ambience: Moonlight skiing and mulled wine under the stars. Free: Night-skiing free of charge for holders of a Jungfrau ski pass.

grindelwaldSPORTS
Main Office 8.00 – 18.00 Uhr Täglich / daily

skilehrerBAR
DER Treffpunkt fürs Après Ski / THE place to be for your Après Ski
15.30 – 19.00 Uhr Täglich/daily

indoor|seilpark.ch
Der grösste Indoorseilpark Europas / The largest Indoor Rope Park in Europe
14.00 – 21.00Uhr Mittwoch – Sonntag / Wednesday – Sunday

Öffnungszeiten Verkaufsstellen/Opening hours

| | |
|--------------------|--------------------------------|
| Main Office | 8.00 – 18.00 Uhr Täglich/daily |
| Office bodmiARENA | 9.00 – 16.30 Uhr Täglich/daily |
| Office Männlichen | 9.30 – 13.00 Uhr Täglich/daily |
| Sunstar Intersport | 8.00 – 18.30 Uhr Täglich/daily |
| Grund Intersport | 8.00 – 18.30 Uhr Täglich/daily |
| First Intersport | 9.00 – 17.00 Uhr Täglich/daily |